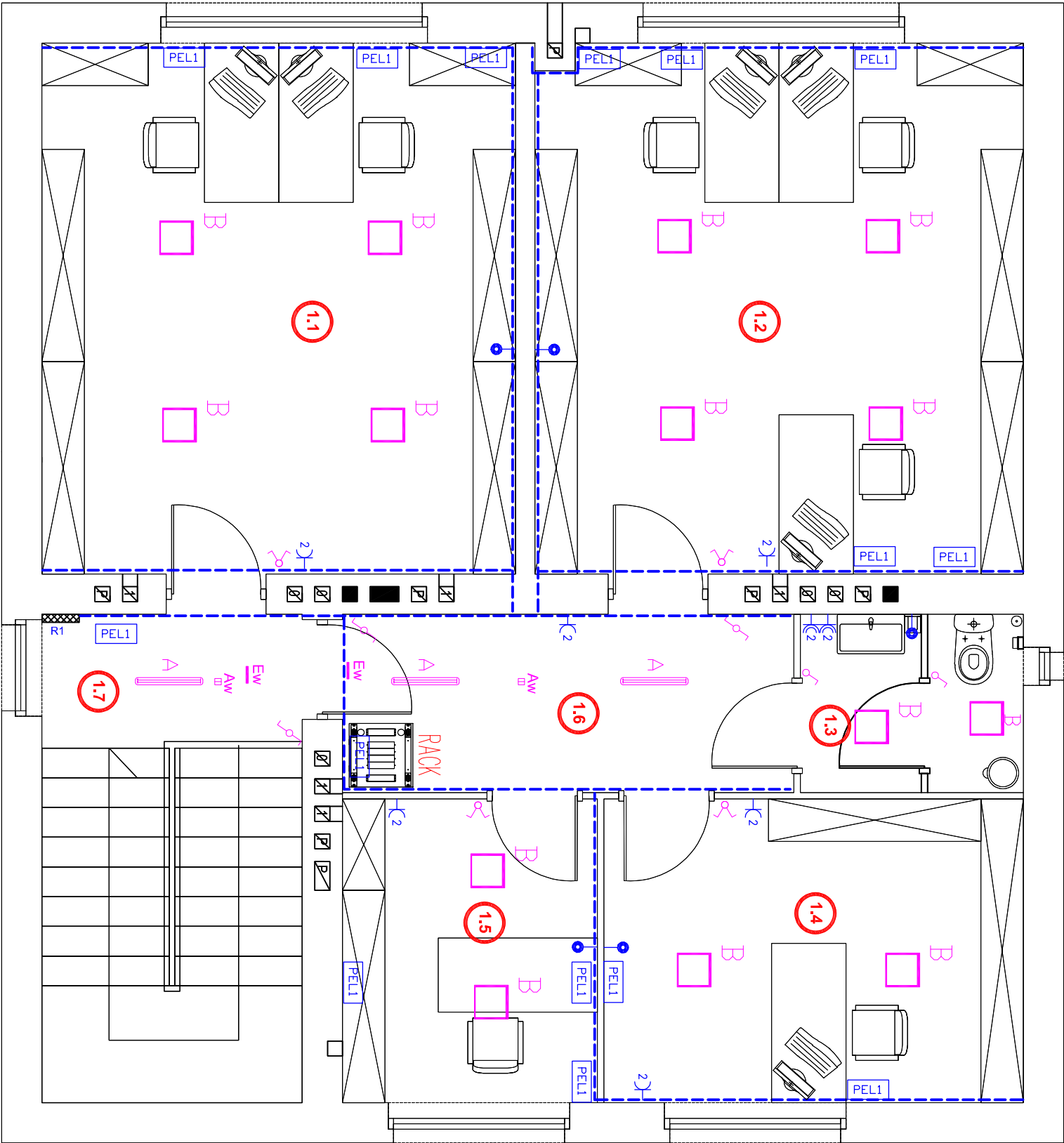



Oznaczenia:

- Oprawa oświetlenia podstawowego 23W,4000K
- Oprawa oświetlenia podstawowego wym. 600x600, 42W,4000K
- Oprawa oświetlenia awaryjnego 3W, $t_{min}=1h$
- Oprawa oświetlenia awaryjnego 3W, $t_{min}=1h$
- Oprawa oświetlenia ewakuacyjnego 3W, $t_{min}=1h$ (płkogram kierunkowy lub napis wyjście ewakuacyjne)
- Oprawa oświetl. awaryjnego przeznaczona do pracy zewn. 3W, $t_{min}=1h$
- łączniki instalacyjny jednoklawiszowy
- łącznik instalacyjny świecznikowy
- łącznik instalacyjny schodowy
- Gniazdo wtykowe 230V podwójne
- Zestaw gniazd wtykowych - punkt elektryczno logiczny (2x gn. 230V ogóln. 2x gn. 230V DATA, 3x gn. R445 kat.6)
- Zestaw gniazd wtykowych - punkt elektryczno logiczny (2x gn. 230V ogóln. 2x gn. 230V DATA, 3x gn. R445 kat.6 Wypust zakończony osprzętem montowanym natynkowo do mebli
- Czytnik zbliżeniowy kontroli dostępu
- Wypust jednofazowy do klimatyzatora lub podgrzewacza wody
- Korytka kablowe PCV z przegrodą oddzielającą przewodowanie inst. elektr. od inst. teletech.



WYKAZ POMIESZCZEŃ		
Lp.	Nazwa pomieszczenia	Pow. m2
1.1	pomieszczenie biurowe	22,30
1.2	pomieszczenie biurowe	22,90
1.3	wc + przedstónek	3,50
1.4	pomieszczenie biurowe	11,30
1.5	pomieszczenie biurowe	6,80
1.6	kuchnia	7,10
1.7	klątka schodowa	7,10
RAZEM:		81,00 m2

UWAGA:
Opracowanie jest chronione prawem autorskim - (Dz.U. 94 / 24 / 83 - Ustawa o prawie autorskim i prawach pokrewnych).
Wszystkie informacje zawarte w tym opracowaniu stanowią własność intelektualną FPUB Jan Wośk.
Powielanie w części bądź w całości niniejszego opracowania bez zgody autora zabronione.

		96-500 Sochaczew, Ul. Kaszewskiego 28A		Tel. 602-249-437	
FIRMA PROJEKTOWO - USŁUGOWO - BUDOWLANA - JAN WOŚK malanowo@nol.pl					
Temat: PROJEKT TECHNICZNY ADAPTACJI BUDYNKU W DZ. NR EW. 86/3 OBR. GEOD. TERESIN NA POTRZEBY GOPS W TERESINIE					
Inwestor: Gmina Teresin ul. Zielona 20, 96-515 Teresin					
Opracowanie: mgr inż. Dariusz Duplicki Up. bud. MAZ/0409/PWOE/07					
Projektant: mgr inż. Dariusz Duplicki Up. bud. MAZ/0409/PWOE/07					
Lokalizacja: ul. Zielona 18, 96-515 Teresin, dz. nr 86/3 obręb 0025 Teresin, 142808_2 gm. Teresin					
Nr rys. E-02					
Nazwa rysunku: RZUT PIĘTRA - Instalacje elektryczne					
Data: 05.2025r		Format: A3		Str. nr ...16	